



GUIDA PRATICA ALL'USO DEL SOFTWARE **V-Box**



Configurazione e utilizzo
del servizio



PREFAZIONE

Questa guida accompagna l'utente passo dopo passo nell'uso del servizio V-Box e, per chi ha esigenze ancora più avanzate o connessioni problematiche, nel servizio Cloud.

Scopriremo insieme come configurare la VPN, utilizzare il gestionale da remoto, migrare i dati dal gestionale installato in locale e infine accedere al software direttamente da browser web.

Cos'è la V-Box

La V-Box è un servizio cloud che comprende:

- Un database PostgreSQL dedicato al gestionale Qui Condominio.
- Uno spazio di archiviazione (Samba) dove vengono salvati tutti i documenti allegati, file generati e allegati dal gestionale.
- Il tutto accessibile in sicurezza tramite VPN OpenVPN, da qualsiasi postazione internet (ufficio, casa, assemblea, vacanza).

Il servizio è ospitato in una server farm europea conforme alle normative GDPR sulla protezione dei dati. Backup giornalieri, ridondanza e un uptime garantito del 99,99% assicurano continuità operativa e sicurezza.



Requisiti di connessione

Nota importante sulle prestazioni:

Per usufruire senza problemi del servizio V-Box, è fondamentale disporre di una connessione a bassa latenza.

- La banda (upload/download) incide solo durante il trasferimento file.
Di solito una banda di almeno 10 Mbit è sufficiente.
- La latenza (ping) incide sulle prestazioni quotidiane.
Oltre i 50 ms, si notano alcuni rallentamenti.
Oltre i 100 ms, la reattività comincia a degradare.
Oltre i 250 ms, l'uso tramite VPN può diventare critico.

Per maggiori informazioni consultare la sezione Risoluzione Problemi di questo manuale.

INDICE

Installazione del Client VPN 6

Capitolo 1: accesso alla V-box.....	7
Capitolo 2: installazione.....	8
Capitolo 3: importazione del profilo VPN.....	10
Capitolo 4: impostazioni di avvio automatico	15
Capitolo 5: avvio e chiusura manuale della VPN ...	17

Configurazione della VPN..... 21

Capitolo 6: scenario 1	22
Capitolo 7: scenario 2	23

Migrazione da installazione locale a V-Box 24

Capitolo 8: step della migrazione	25
Capitolo 9: altre postazioni	33
Capitolo 10: gestione problemi durante la migrazione	34

Utilizzo del Servizio Cloud..... 35

Capitolo 11: login.....	37
Capitolo 12: primo accesso.....	42
Capitolo 13: accessi successivi.....	47

Risoluzione dei problemi..... 49

Capitolo 14: VPN e lentezza.....	50
Capitolo 15: problemi durante la migrazione	52
Capitolo 16: assistenza e supporto.....	54



Installazione del Client VPN

Accesso alla V-Box

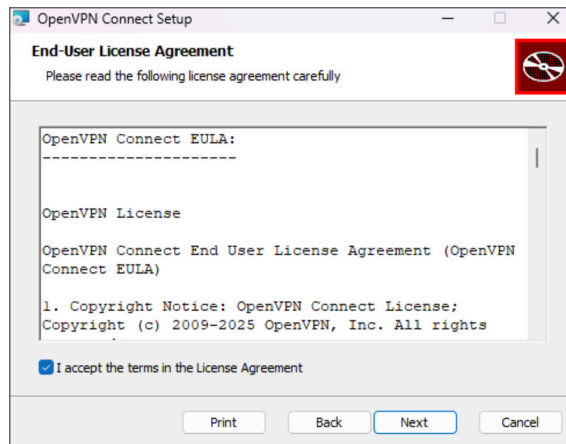
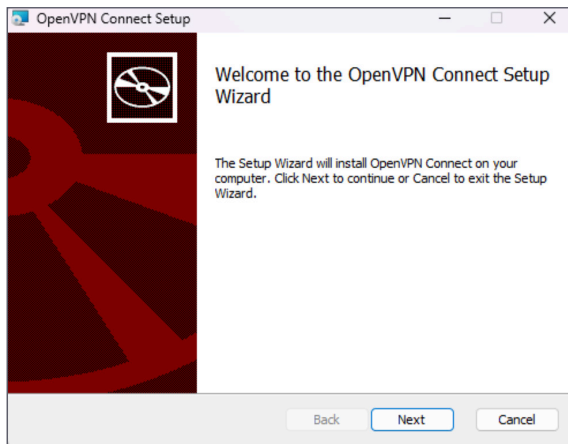
1. Per accedere alla V-Box è necessario connettersi tramite VPN.

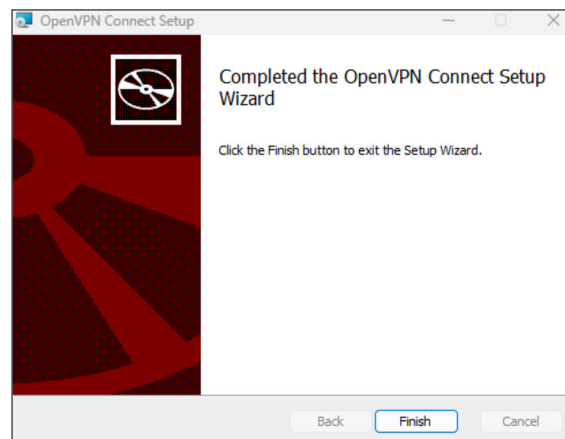
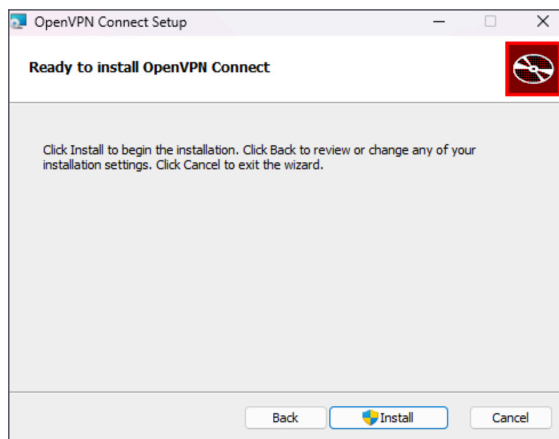
Scaricare il software

Scaricare il client OpenVPN da questo link:
<https://download.quicondominio.it/openvpn.msi>



Eseguire l'installazione seguendo i passaggi guidati.





3

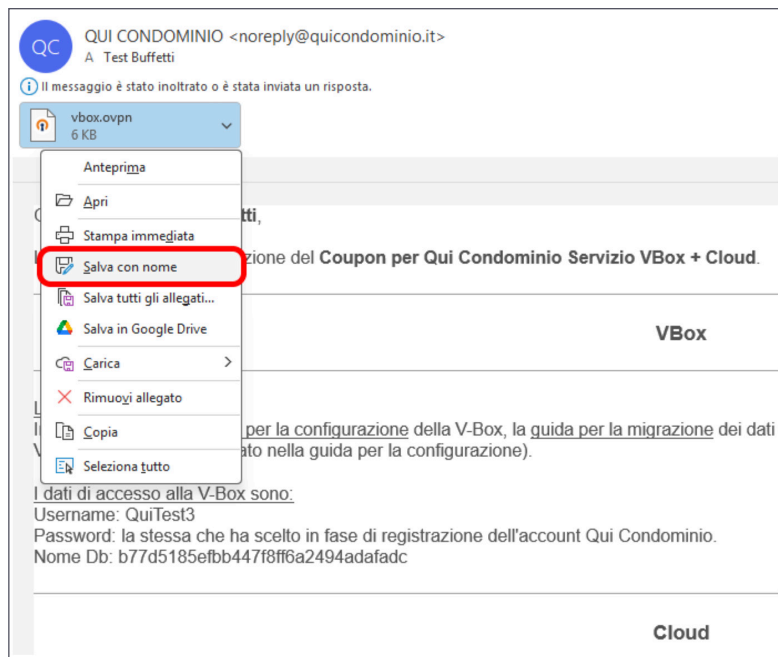
Importazione del profilo VPN

Al termine dell'installazione, il software OpenVPN Client si aprirà in attesa di una configurazione.

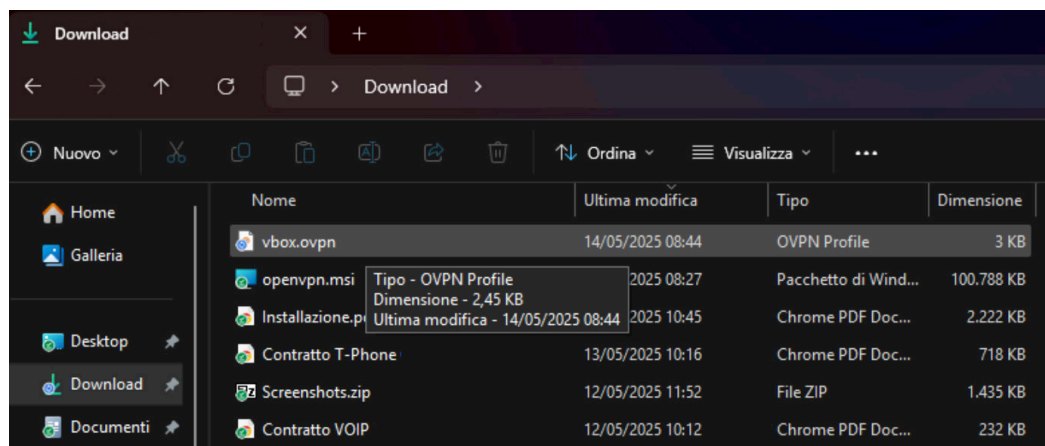
Per configurare la VPN andremo ad usare il file **vbox.ovpn** ricevuto via email dopo l'attivazione del servizio V-Box.

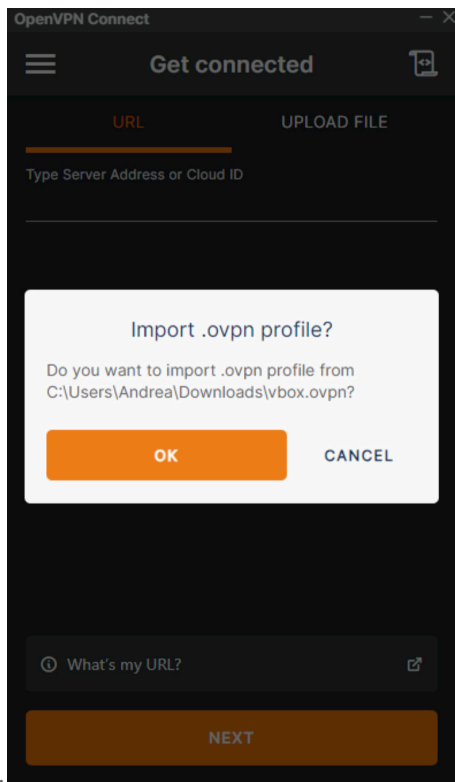
Passaggi:

1. Scaricare il file **vbox.ovpn** dalla mail ricevuta.



2. Aprire la cartella dove è stato scaricato il file.

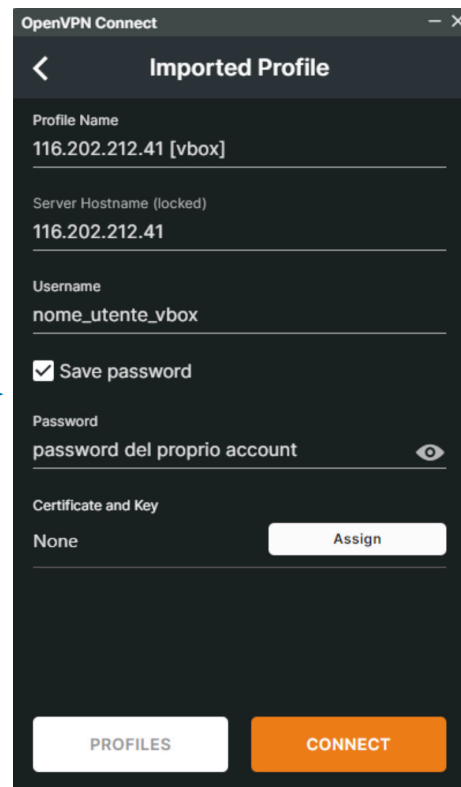




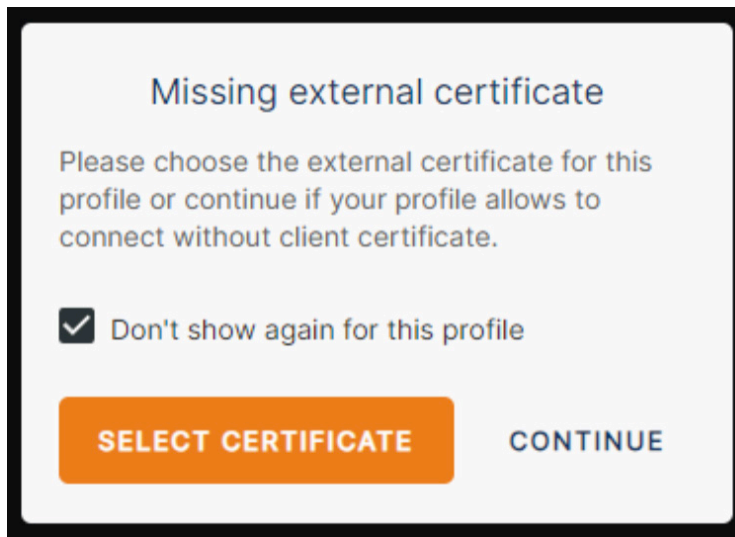
3. Doppio click sul file:
se il client OpenVPN
è stato correttamente
installato, verrà aperto
automaticamente e chiederà
conferma per l'importazione.

4. Inserire le proprie credenziali:

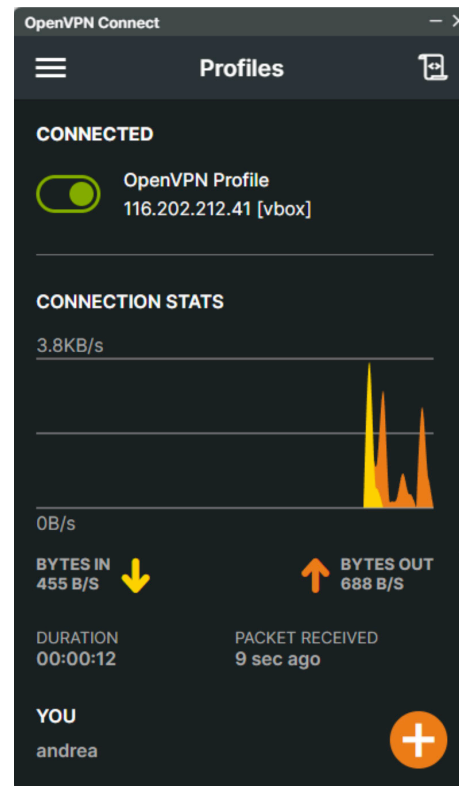
- Username scelto in fase di registrazione
- Password del proprio account
- Spuntare la voce Save password per evitare di reinserirla ogni volta
- Cliccare su Connect.



5. Se dovesse comparire questa schermata basta spuntare la voce “Don’t show again for this profile” e quindi cliccare su Continue.



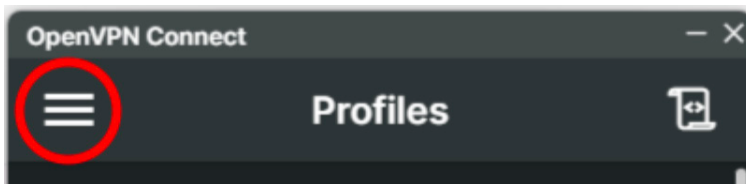
6. Dopo qualche secondo
(5-10 circa) vedrete la
VPN connessa:



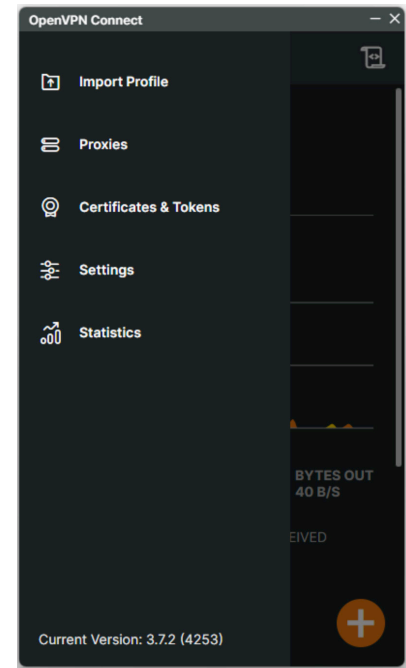
4

Impostazioni di avvio automatico (opzionale)

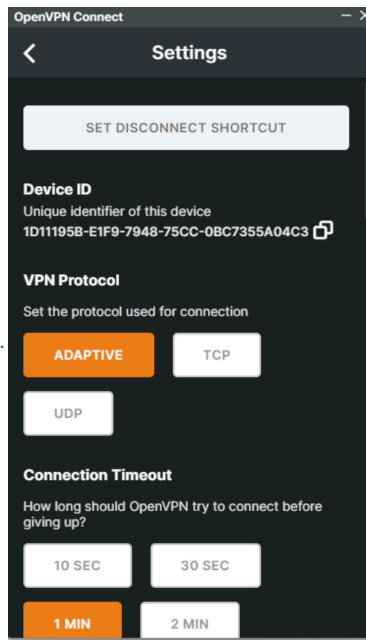
1. Aprire il Menu del Client OpenVPN cliccando sulle tre linee in alto a sinistra:



2. Cliccare su Settings

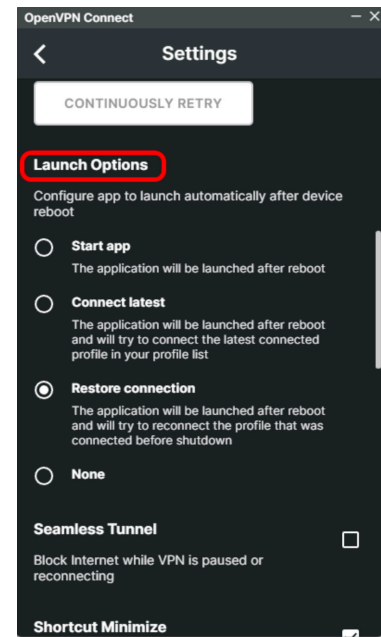


3. Scorrere fino a Launch Options



4. Selezionare una delle seguenti opzioni:

- **Restore connection:** per connettere automaticamente la VPN all'avvio del PC (es. PC dell'ufficio)
- **Start app:** per aprire il client manualmente (es. portatili o computer personali)



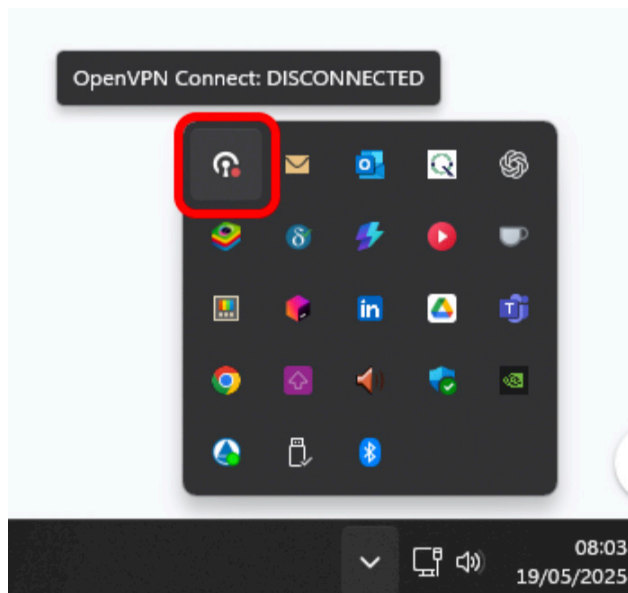
5

Avvio e chiusura manuale della VPN

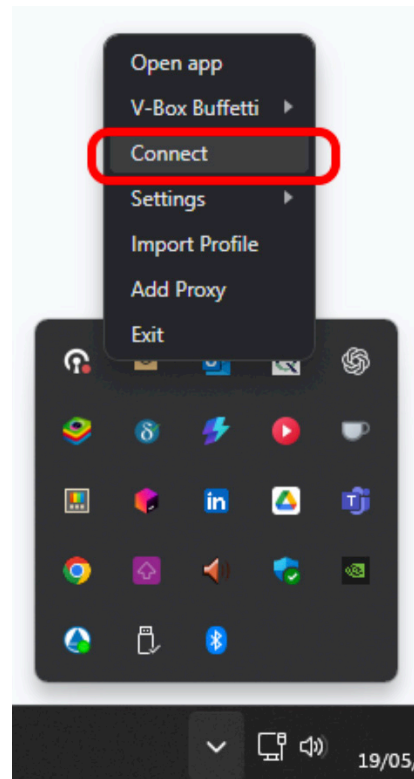
Se avete optato per l'avvio manuale della connessione VPN, ecco come gestirla facilmente:

Avviare la VPN:

1. Aprite l'area di notifica (System Tray) e cliccate col tasto destro sull'icona di OpenVPN:

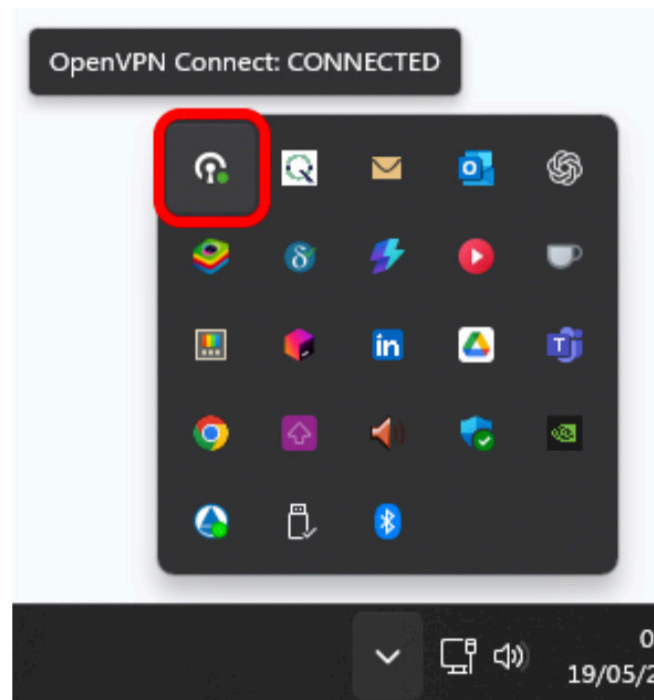


2. Selezionare Connect

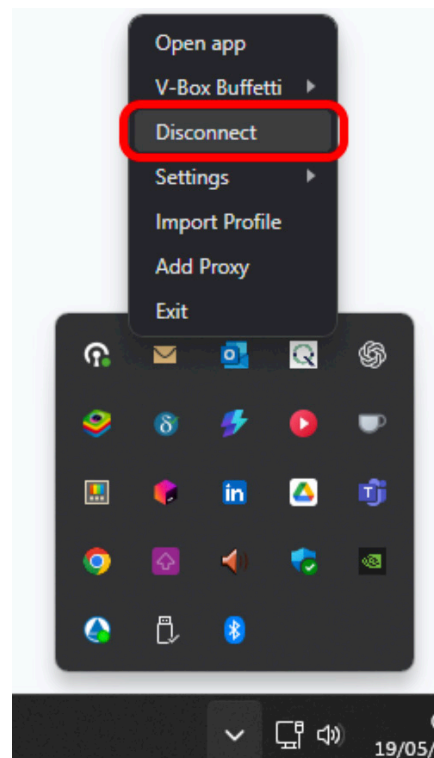


Chiudere la VPN:

1. Clic destro sempre sull'icona OpenVPN nell'area di notifica:



2. Selezionare Disconnect dal menu





Configurazione della VPN

A VPN attiva, il comportamento del sistema varia a seconda dello scenario.

Scenario 1

Hai già Qui Condominio installato in locale

In questo caso seguire la sezione **Guida
alla Migrazione da Installazione Locale
a V-Box** di questo manuale.



Scenario 2

Nuova installazione su V-Box

1. Scaricare e installare il software Q-Launcher dal link fornito nella mail di benvenuto

2. Seguire la procedura guidata per configurare il gestionale (vedi Manuale di Installazione)

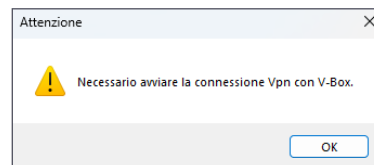
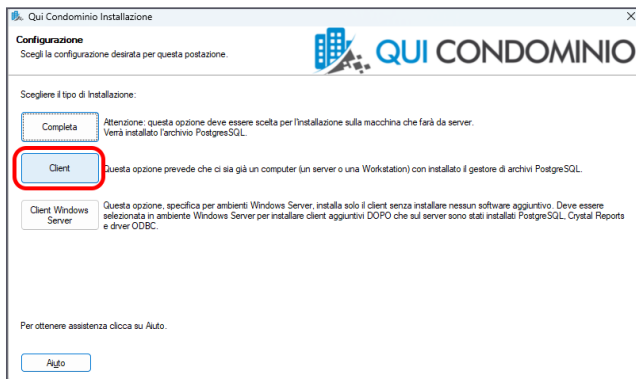
Durante il processo, al momento dell'installazione del gestionale, è importante selezionare:

- ✓ Installazione Client
- ✗ Non scegliere "Completa" (il server PostgreSQL è già online nella V-Box)

Il Q-Launcher configurerà automaticamente:

- La connessione al database PostgreSQL online
- Il collegamento allo spazio Samba per la gestione dei file

Se si tenta di avviare il gestionale senza avere la VPN attiva, il Q-Launcher notificherà l'errore e inviterà ad attivare la connessione VPN.





Migrazione da Installazione Locale a V-Box

8

Step della migrazione

1. Prima di iniziare

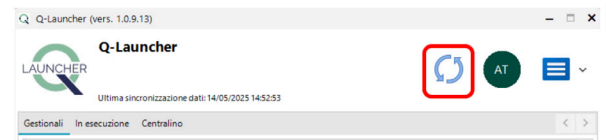
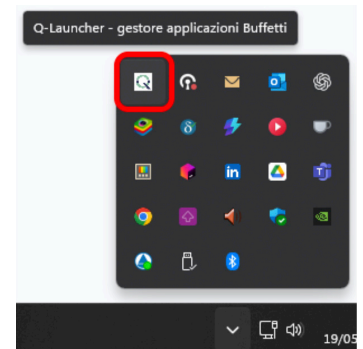
- Assicurarsi che nessun PC stia usando il gestionale
- Si consiglia di effettuare la migrazione dalla postazione server locale

2. Procedura

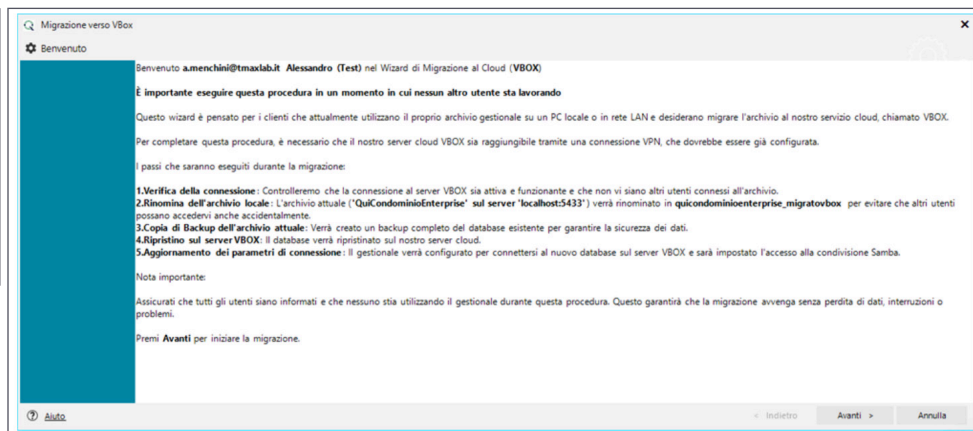
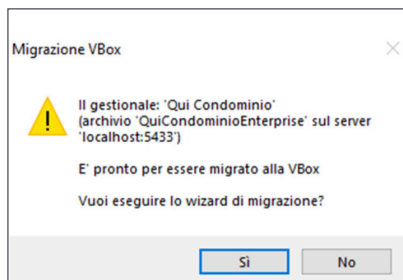
A. Aprire il Q-Launcher cliccando sull'icona presente nella System Tray

B. Se l'icona non è presente avviare il Q-Launcher cliccando sull'icona del Desktop

C. Cliccare su Aggiorna Licenze

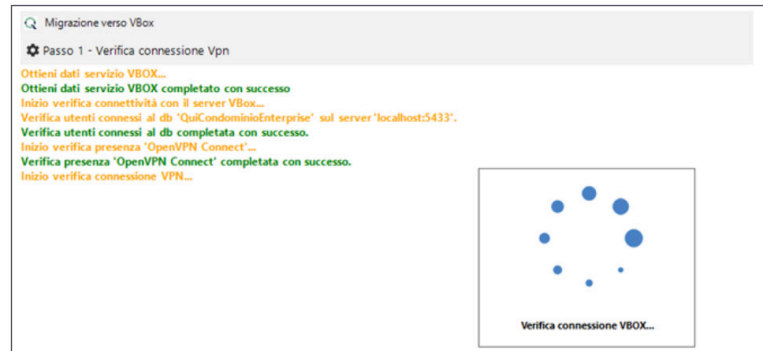


D. Il Q-Launcher riconoscerà l'attivazione della V-Box e proporrà l'inizio della procedura guidata:

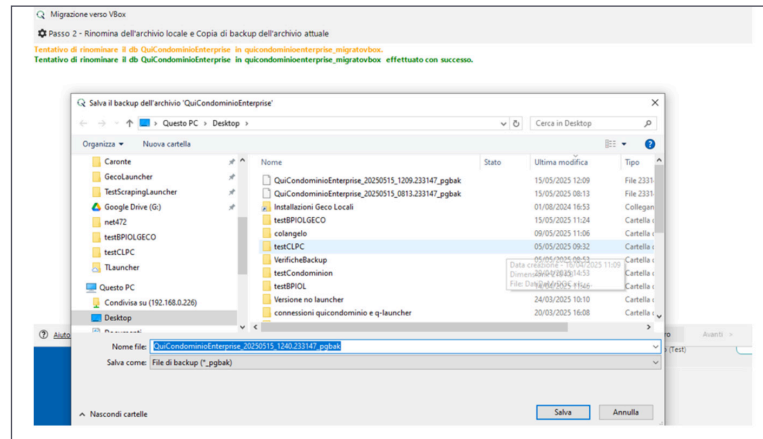


3 - Step della Migrazione

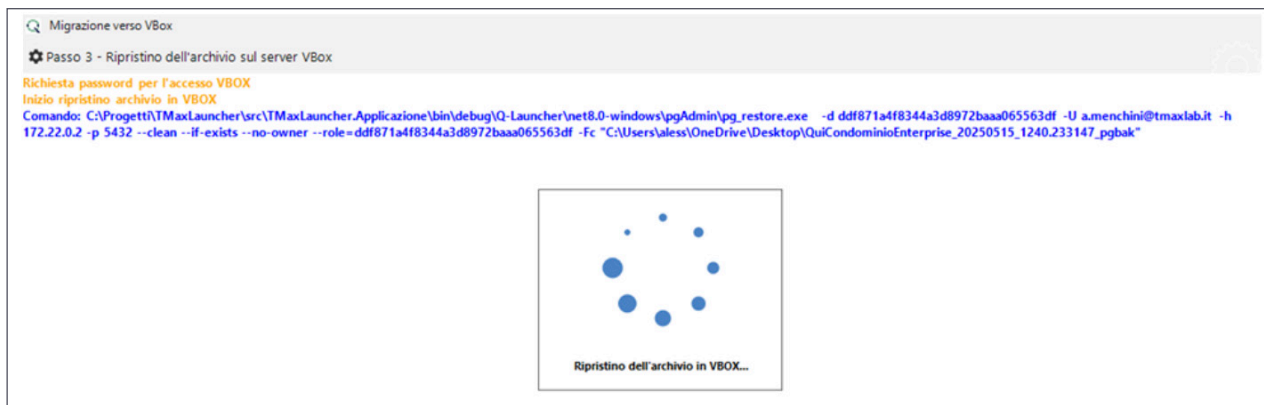
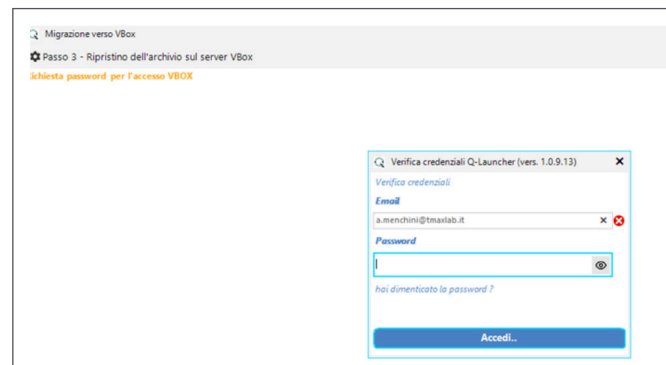
a) Controllo della VPN attiva



b) Rinomina del vecchio database per evitare accessi errati e Backup locale



c) Caricamento sulla V-Box
(database PostgreSQL). Per
motivi di sicurezza viene
richiesto l'inserimento delle
proprie credenziali.



d) Riconfigurazione automatica del gestionale

- Riconfigurazione automatica del gestionale

🔍 Migrazione verso VBox

⚙️ Passo 4 - Aggiornamento dei parametri di connessione e impostazione cartella Samba

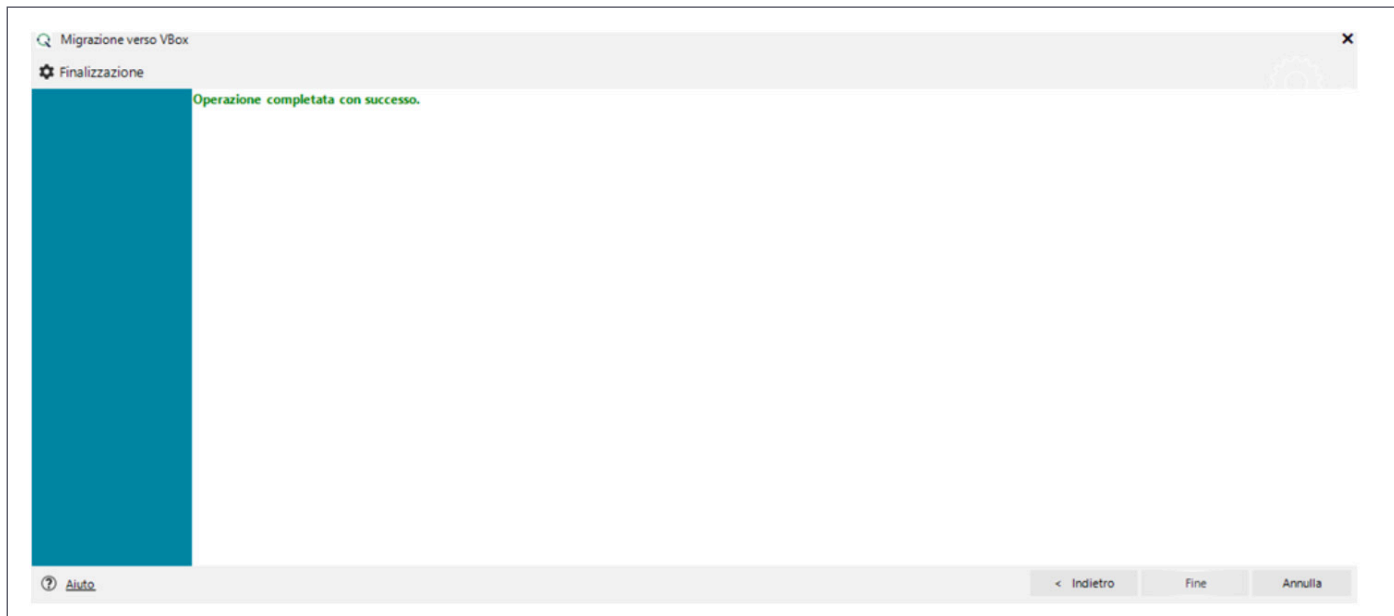
Riconfigurazione della connessione del gestionale Qui Condominio - C:\Users\aleess\AppData\Local\Qui Condominio\bddd6591-4659-42fa-917a-e638f5e745d5 effettuata con successo

Creazione credenziali windows per cartella condivisa...

Creazione credenziali windows per cartella condivisa completata con successo

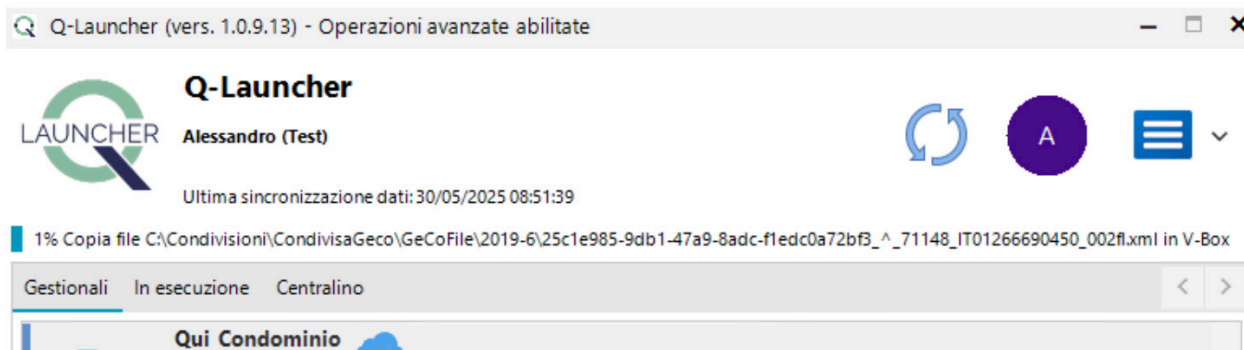
Verificato accesso alla cartella Samba: \\172.22.0.3\ddf871a4f8344a3d8972baaa065563df.





4 - Copia dei file allegati

Una volta terminata la migrazione del database e la riconfigurazione del software potrete cominciare a lavorare. Intanto il Q-Launcher in background comincerà a copiare i file allegati di Qui Condominio.

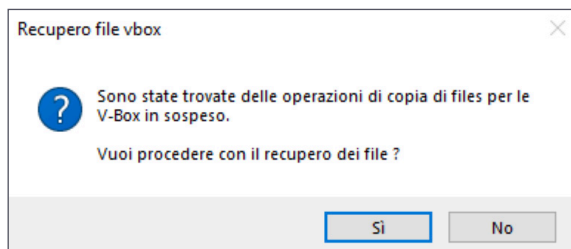


Ovviamente finché la procedura di copia dei file non è terminata alcuni allegati potrebbero risultare non accessibili.

La durata della copia dipende dal numero e dalla dimensione degli allegati, oltre che dalla velocità della vostra linea internet. Il tempo dell'operazione può variare da pochi minuti a qualche ora.

Ad esempio, per un amministratore medio (30-50 condomini) con una linea internet normale e con uno storico medio di 5 anni il tempo di copia potrebbe essere stimato in 1 ora.

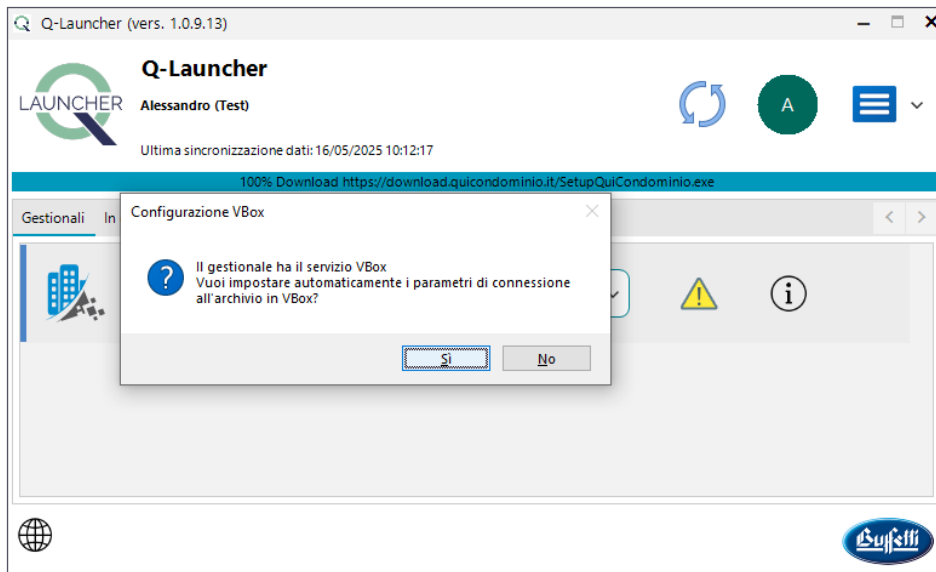
Nel caso in cui la copia dei file dovesse essere interrotta (per esempio per chiusura della VPN, spegnimento del computer...), al prossimo avvio il Q-Launcher proporrà di riprendere la copia dei file:



Altre postazioni

Una volta terminata la migrazione dalla postazione principale (non serve aspettare il termine della copia dei files), dalle altre postazioni aprite il Q-Launcher e avviate Qui Condominio.

Il Q-Launcher a questo punto proporrà di cambiare le impostazioni di accesso all'archivio per collegarsi alla V-Box.



10

Gestione problemi durante la migrazione

Il nostro tool di migrazione è stato testato in molteplici scenari ma ci possono essere variabili che non possiamo prevedere o gestire in maniera ottimale. Se durante la migrazione doveste riscontrare errori troverete informazioni utili nei capitoli Risoluzione dei Problemi e Assistenza, al termine di questa guida.





Utilizzo del Servizio Cloud

Cos'è il servizio Cloud?

Il servizio Cloud (opzionale) permette di:

- Accedere al gestionale da qualsiasi dispositivo con browser web
- Evitare problemi legati alla latenza perché il client gira nella stessa rete locale del database

Dispositivi compatibili:

PC Windows/macOS, Chromebook, Tablet Android/iOS

ATTENZIONE! Se dovete eseguire la migrazione da una installazione locale, questa dovrà essere effettuata prima del primo accesso tramite Cloud (vedi sezione “Migrazione” pag. 24) .



1. **Collegarsi al sito:** <https://cloud.quicondominio.it>

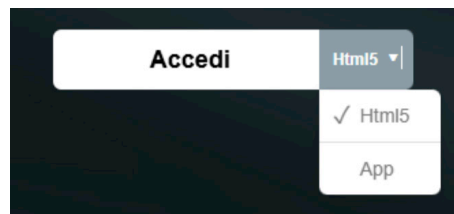
2. **Inserire:**

- Username inserito durante la registrazione del coupon per l'attivazione della V-Box
- Password (la stessa del portale clienti e del Q-Launcher)

3. **Scegliere la tipologia di accesso:**

- Di default la modalità è Html5 (ovvero una pagina web nel vostro Browser). Questa modalità va bene per qualsiasi dispositivo.
- Se vi state connettendo da un PC Windows è preferibile invece usare la modalità App che permette a Qui Condominio una maggiore integrazione con il vostro Computer (ad esempio stampare direttamente i file sulla vostra stampante).

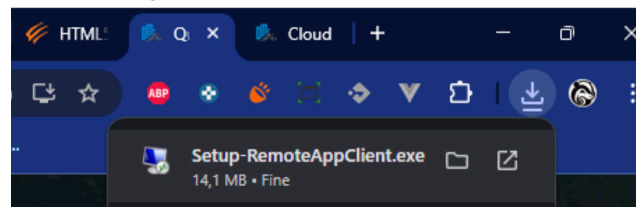
4. **Cliccare su accedi**



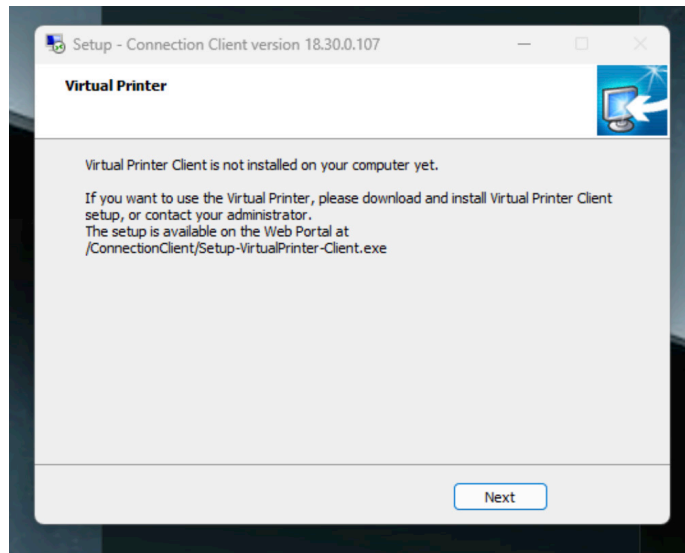
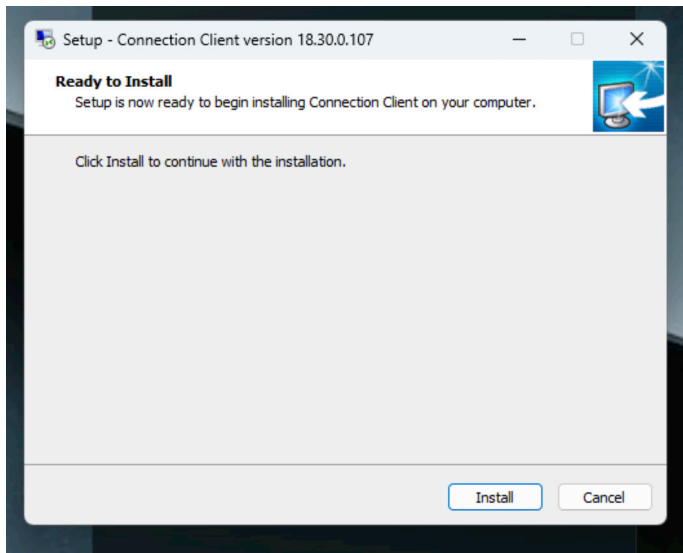
Nel caso in cui si scelga la modalità app la prima volta, cliccando su accedi vi verrà chiesto di scaricare il Plugin necessario

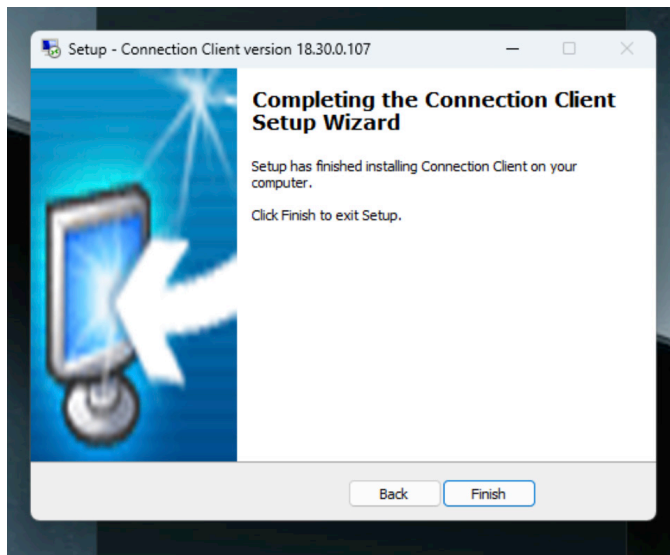


Verrà scaricato il file "**Setup-RemoteAppClient.exe**". Una volta terminato il download avviare il file per installare il Plugin.

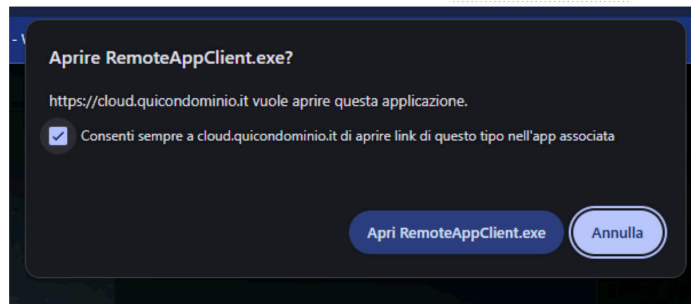


Procedere con l'installazione:

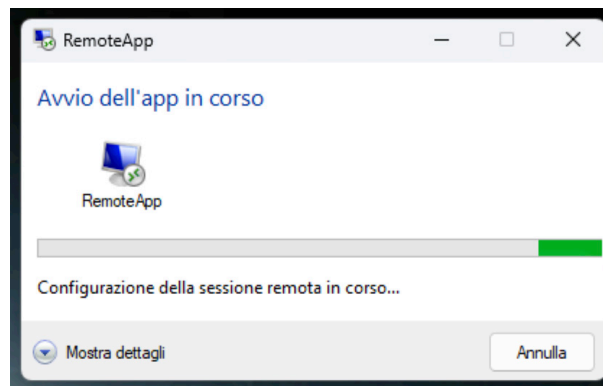





A questo punto cliccare nuovamente su Accedi. Si aprirà una richiesta per aprire il Plugin. Spuntare la casella “Consenti sempre ... ” e quindi cliccare su “Apri RemoteAppClient.exe”

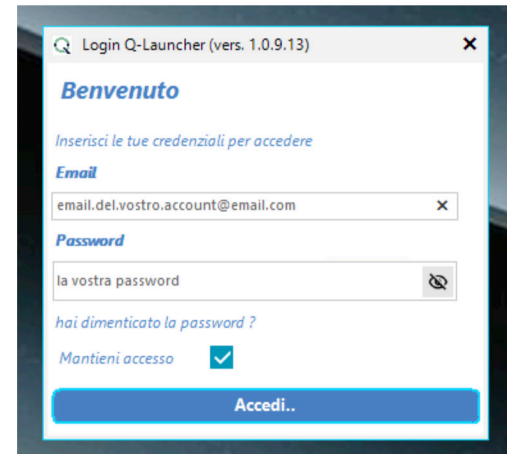


Dopo un'attesa di qualche secondo
per stabilire una connessione sicura

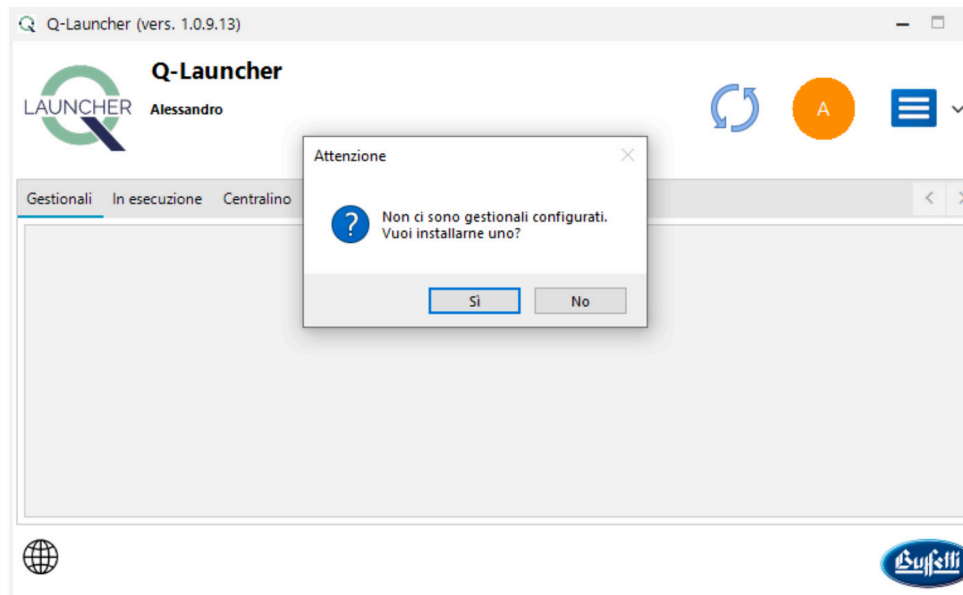


Primo accesso

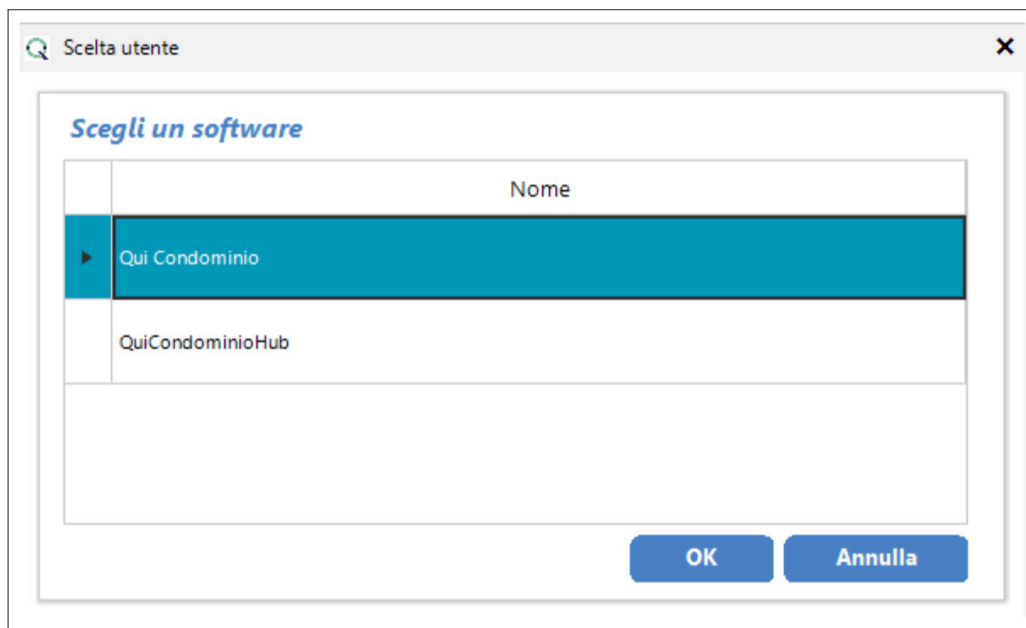
1. Si aprirà una sessione remota con il **Q-Launcher** già avviato
2. Inserire email e password del proprio account e Spuntare “Mantieni Accesso” 



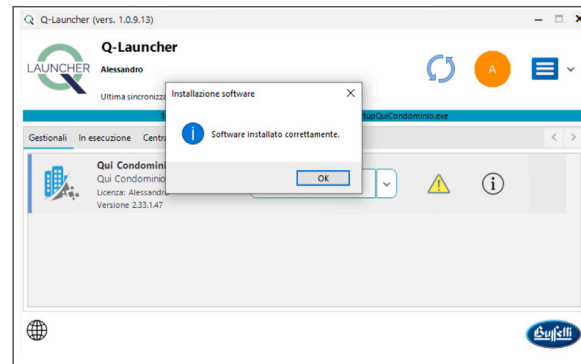
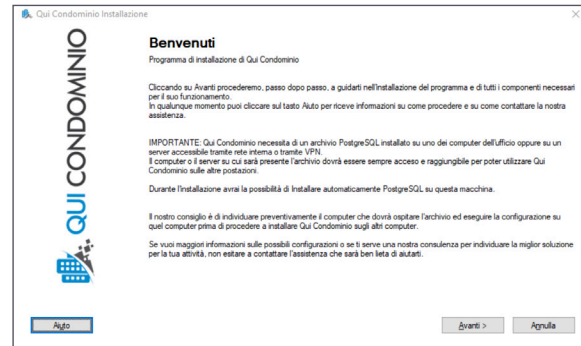
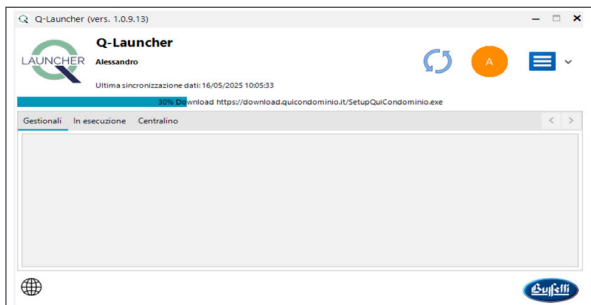
3. Il **Q-Launcher** rileverà l'assenza di gestionali installati



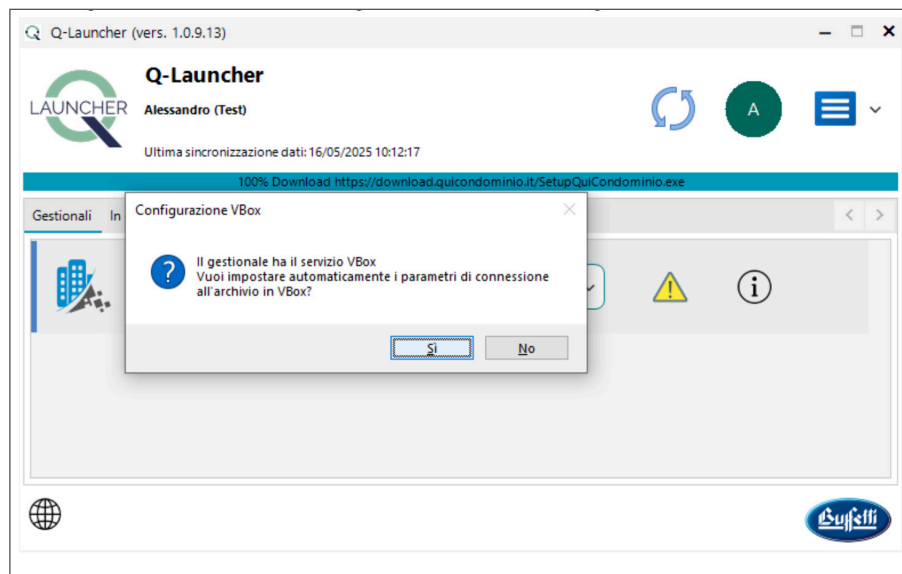
4. Selezionare Qui Condominio



5 a. Il sistema completerà l'installazione del gestionale



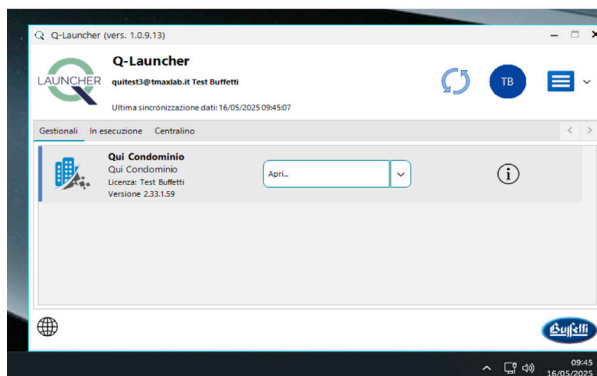
5 b. Il sistema completerà la configurazione automatica dei collegamenti a database e storage



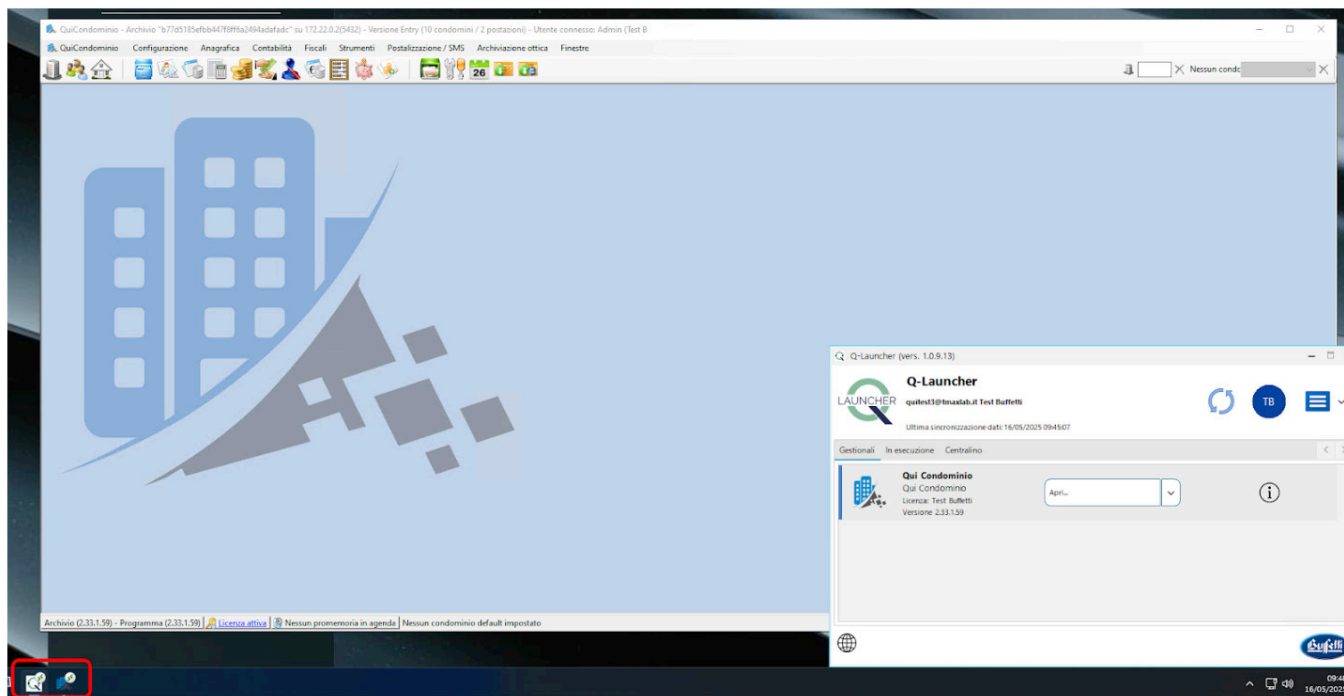
Accessi successivi

Ad ogni login sul portale cloud:

- Il **Q-Launcher** verrà aperto
- L'utente potrà avviare **Qui Condominio** come se fosse sul proprio PC



Lanciando Qui Condominio troverete nella barra delle applicazioni le due icone di **Q-Launcher** e **Qui Condominio**:



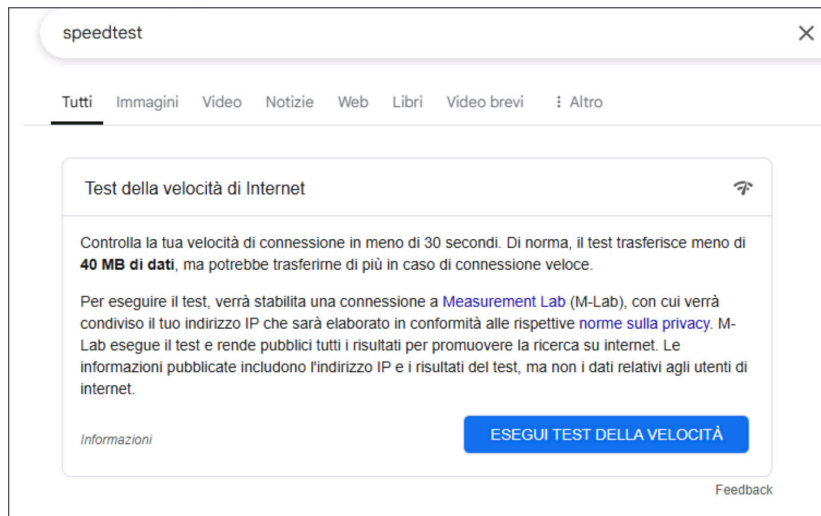


Risoluzione dei problemi

Se il programma è lento ad aprire schermate o eseguire operazioni complesse (es. patrimoniale), potrebbe trattarsi di un problema di latenza.

Come verificare:

Vai su internet e cerca “**speed test** Google” e quindi clicca su **esegui test della velocità**



Controlla la latenza (ping):

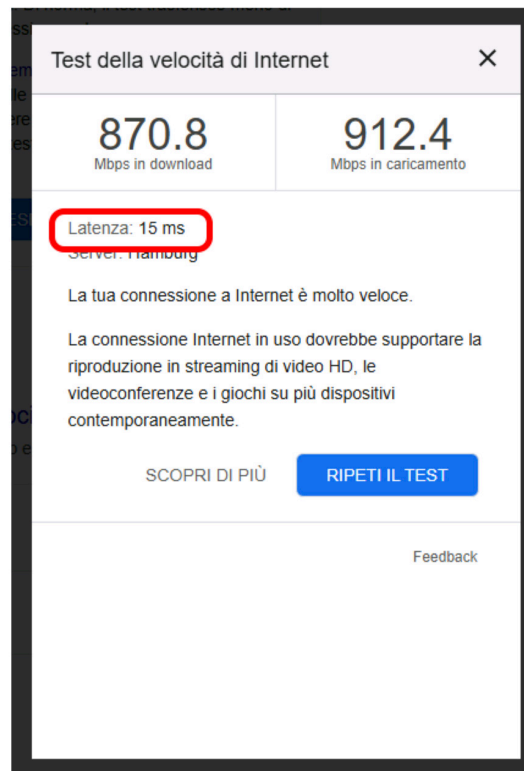
POSSIBILI RISULTATI

- < 50 ms = ottimo
- 50-100 ms = rischio rallentamenti
- 100-250 ms = rallentamenti e possibili errori di timeout
- 250 ms = uso quasi impossibile tramite VPN

Cosa fare:

- Collegarsi via cavo Ethernet (non Wi-Fi)
- Riavviare il router/modem
- Evitare connessioni da hotspot o rete mobile

Se il problema persiste, valutare l'uso del Servizio Cloud, che elimina del tutto il problema della latenza.

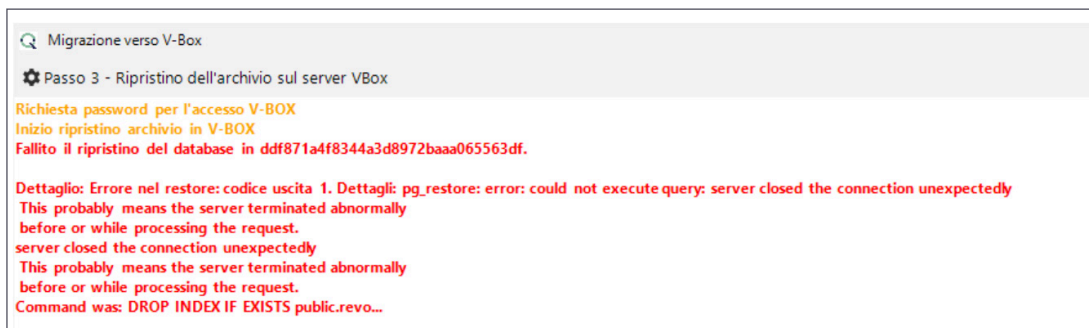


Problemi durante la migrazione

Se durante la migrazione dovessero verificarsi errori **contattate immediatamente il vostro affiliato Buffetti** segnalando con precisione durante quale passaggio della migrazione si è verificato l'errore.

Lo wizard di migrazione del Q-Launcher, per permettervi di non interrompere il vostro lavoro, nel caso in cui non riesca a completare la migrazione del database sulla V-Box, vi proporrà di ripristinare la situazione precedente alla migrazione.

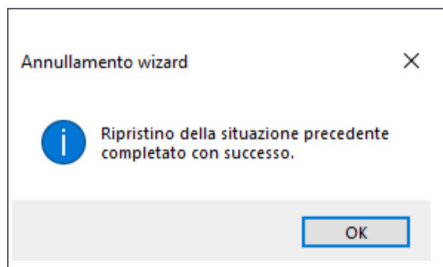
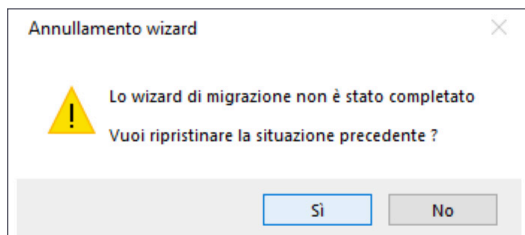
In questo caso abbiamo simulato un errore di comunicazione con la V-Box nel momento in cui lo wizard va a copiare il database sul server remoto:



Prendete nota dell'errore (sarà utile a chi vi fornirà assistenza a capire e risolvere il problema).
Quindi cliccate su Annulla (in basso a destra):

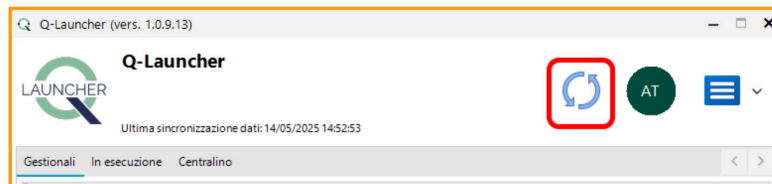


Lo Wizard vi proporrà il ripristino:



A questo punto, mentre potrete continuare a lavorare con la precedente configurazione, vi consigliamo di contattare l'assistenza per risolvere il problema che blocca la migrazione.

Se l'errore è stato dovuto a una perdita di connessione o ad altro problema estemporaneo e volete riprovare la migrazione potrete ricominciare cliccando nel Q-Launcher sul bottone per aggiornare le licenze.



Per qualsiasi dubbio o richiesta di assistenza:

- Contattare il proprio venditore Buffetti di fiducia
- oppure accedere al portale dedicato all'assistenza clienti:
<https://clienti.quicondominio.it>,
cliccare sul menù a sinistra la voce "Assistenza" per visualizzare i recapiti del proprio rivenditore oppure per inoltrare direttamente una richiesta scegliendo l'oggetto della richiesta, scrivendo il testo della richiesta ed eventualmente allegando dei file.

QUI CONDOMINIO

ASSISTENZA

Dashboard
Notizie
Licenze
Condomini
Dirc
Privacy
Fatturazione
VBox
Assistenza
Manuali
Video
Download

Richiedi Assistenza

Oggetto

Descrizione

Allegati

INVIA RICHIESTA

Il Tuo Partner

PALLAVICINI LUCA

Telefono: 01112345678
Sito Web: <https://www.dylog.it>



www.quicondominio.it